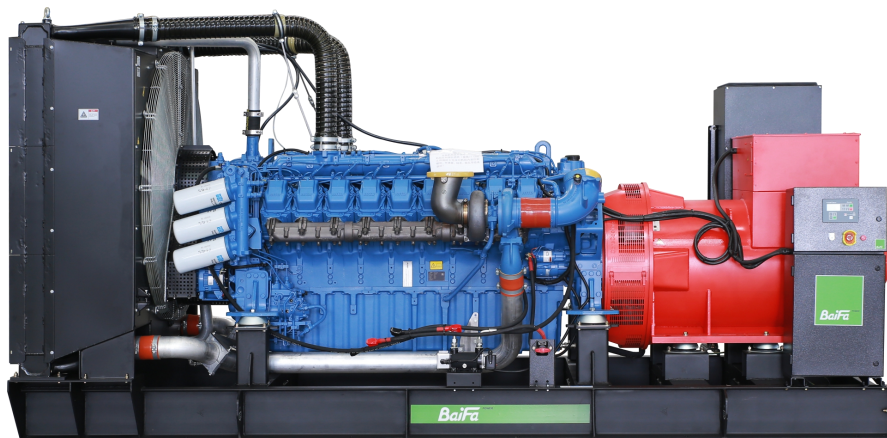


型号: **BF-M1375****400V | 1500rpm | 50Hz**

备用功率	<b>1100kW/1375kVA</b>	主用功率	<b>1000kW/1250kVA</b>
发动机	<b>MTU</b>	发电机	<b>斯坦福</b>
	<b>18V2000G76F</b>		<b>S6L1D-G4</b>

## 配置特点

发动机: **MTU 18V2000G76F**

发电机: 单轴承、防护等级 **IP23**、**H** 级绝缘

**40°C**水箱散热器, 冷却风扇, 带风扇安全护罩

空气滤清器、燃油滤清器、机油滤清器

公用底盘及减振器

标准控制屏

**24V** 充电发电机

排烟波纹管、排烟弯管、工业用消音器及连接用标准件

免维护铅酸蓄电池及蓄电池连接电缆

随机资料

**PMG** 永磁发电机

发电系统全面解决之道

型号: BF-M1375

400V | 1500rpm | 50Hz

## 不同电压等级

电压 V	频率 Hz	相数	功率因数	备用电流 A	备用功率 kW / kVA	主用功率 kW / kVA
440/254	50	3	0.8	1804	1100/1375	1000/1250
415/240	50	3	0.8	1913	1100/1375	1000/1250
400/230	50	3	0.8	1985	1100/1375	1000/1250
380/220	50	3	0.8	2089	1100/1375	1000/1250

主用功率：依据 GB/T 2820（等同于 ISO 8528），在一定功率范围内可以无限制运行，每运行 12 小时可累计 1 小时 10%的过载。

备用功率：备用功率为应急使用的最大功率限值，不能超负荷，即为断油功率。

## 销售承诺

公司提供的产品均为全新的产品，每一台机组均经过严格的出厂检测。

产品保修期为自调试完毕起计一年或累计运行 1000 小时，或从向第一个用户发运之日起计 15 个月（即长期不安装使用），以先到为准。

百发产品的服务及配件均可从分销商或公司总部获得。

发电系统全面解决之道

型号: BF-M1375

400V | 1500rpm | 50Hz

## 发动机参数

生产商/型号:	MTU/18V2000G76F
进气系统:	废气涡轮增压, 空空中冷
燃油系统:	全电喷式燃油系统
气缸数/排列方式:	18 缸 V 型
排量:	40.2L
缸径×冲程:	135×156 mm
压缩比:	17.5:1
额定转速:	1500 rpm
发动机最大功率:	1235kW (不带风扇)
调速系统:	ADEC

## 排烟系统

排烟量:	237 m <sup>3</sup> / min
排气温度:	500 °C
最大允许排气背压:	5 kPa

## 进/排气系统

最大允许进气压力:	4 kPa
燃气量:	90.6 m <sup>3</sup> /min
排风量:	1462 m <sup>3</sup> /min

发电系统全面解决之道

型号: **BF-M1375****400V | 1500rpm | 50Hz**

## 燃油系统

燃油消耗率 @ 100%备用功率	<b>192 g/kWh</b>	<b>273 L/h</b>
燃油消耗率 @ 75%备用功率	<b>188 g/kWh</b>	<b>201 L/h</b>
燃油消耗率 @ 50%备用功率	<b>192 g/kWh</b>	<b>140 L/h</b>

## 润滑系统

机油总容量:	<b>122L</b>
机油消耗率:	<b>0.5%燃油消耗率</b>
油底壳机油容量:	<b>87~110L</b>

## 冷却系统

冷却液容量:	<b>200 L</b>
最高水温:	<b>102°C</b>

发电系统全面解决之道

型号: **BF-M1375****400V | 1500rpm | 50Hz**

## 发电机参数

符合 **BS5000**、**VDE0530**、**NEMA MG1-22**、**IEC34**、**CSA C22** 和 **AS1359** 标准

## 技术数据

相数:	<b>3</b>
接线方式:	三相四线, <b>Y</b> 型绕接
轴承数:	<b>1</b>
功率因数:	<b>0.8</b>
防护等级:	<b>IP23</b>
海拔要求:	<b>≤1000m</b>
励磁方式:	无刷自励
绝缘等级/温升等级:	<b>H/H</b>
电话影响系数 <b>TIF</b> :	<b>&lt; 50</b>
电话谐波系数 <b>THF</b> :	<b>&lt; 2%</b>
发电机容量:	<b>1260 kVA</b>
发电机效率:	<b>94.8%</b>

发电系统全面解决之道

型号: **BF-M1375****400V | 1500rpm | 50Hz**

## 机组性能参数

电压整定范围:	$\geq \pm 5\%$
稳态电压调整率:	$\leq \pm 1\%$
瞬态电压偏差 (100%突减功率):	$\leq +20\%$
瞬态电压偏差 (突加功率):	$\leq -15\%$
电压恢复时间 (100%突减功率):	$\leq 4S$
电压恢复时间 (突加功率):	$\leq 4S$
频率整定范围:	<b>0-5%</b>
稳态频率带:	$\leq 0.5\%$
瞬态频率偏差 (100%突减功率):	$\leq +10\%$
瞬态频率偏差 (突加功率):	$\leq -7\%$
频率恢复时间 (100%突减功率):	$\leq 3S$
频率恢复时间 (突加功率):	$\leq 3S$

## 标准配置

自启动控制系统	排烟系统 (到消音器止)	随机资料
机油排放阀	免维护电瓶及电瓶连接线	油水分离器
<b>PMG</b> 永磁发电机	<b>MTU</b> 专用防冻液	

发电系统全面解决之道

型号: **BF-M1375****400V | 1500rpm | 50Hz**

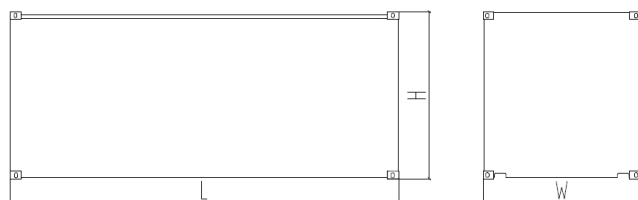
## 选配

日用油箱	防雨型机组	远程控制屏
防冷凝加热器	静音型机组	并机系统
备品备件	拖车机组	开关柜
<b>ATS 自动切换柜</b>		

## 尺寸和重量



标准型（带冷却水箱）

尺寸: **4700×1950×2450 mm**重量: **8400 kg**

静音型（标准 20 尺集装箱）

尺寸: **6058×2438×2591 mm**重量: **13400 kg**

本数据表仅供参考，如有更改恕不另行通知

百发动力（无锡）有限公司

[WWW.BAIFAPOWER.COM](http://WWW.BAIFAPOWER.COM)电话: **0510-85345555**邮箱: [sales@BAIFApower.com](mailto:sales@BAIFApower.com)江苏省无锡市锡山国家经济技术开发区安泰三路 **972** 号

发电系统全面解决之道